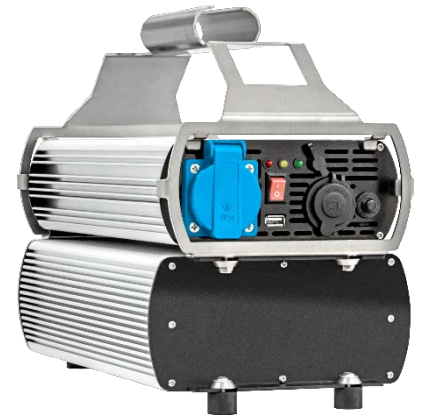


230 V Solarstrom für unterwegs

Der ARVEY ist Ihre eigene tragbare Steckdose. Mit ihm betreiben Sie viele herkömmliche Elektrogeräte ortsunabhängig und nahezu emissionslos mit selbst erzeugtem Strom aus Sonnenlicht. Überschüssiger Strom wird gespeichert und steht auch bis weit nach Sonnenuntergang zur Verfügung.

In der Schrebergartenlaube, auf Reisen im Auto, im Wohnwagen, bei Projekten im Freien, im Bauwagen, auf Photoshootings und eigentlich überall, wohin Sie der ARVEY begleitet, können Sie sich beruhigt darauf verlassen:

Natürlich haben Sie Strom.



TECHNISCHE DATEN:

GEWICHT	11,2kg
MASSE	415mm * 190mm * 280mm
GEHÄUSE	Aluminium, gebürstet
BETRIEBSTEMPERATUR	-10°C bis +50°C
IP KLASSE	IP44

LEISTUNGSDATEN:

AUSGABESPANNUNG	230 Volt AC 12 Volt DC, 180W 20 Ampere 5 Volt DC; 2,1 Ampere
AUSGABEFREQUENZ	50 Hz
AUSGABEFORM	Reine Sinuswelle
BATTERIELADESPANNE	22,5 Volt – 29,2 Volt
KONTINUIERLICHE LEISTUNG	1000 Watt
GIPFELSPANNUNG	2000 Watt
EFFIZIENZ	90%
STANDBY STROMVERBRAUCH BEI EINGESCHALTETEM INVERTER	< 200 mA
STANDBY STROMVERBRAUCH BEI AUSGESCHALTETEM INVERTER	< 8 mA
SOLARSTEUERUNG	24 Volt 40 Ampere
PHOTOVOLTAIKSPANNUNG	Max. 40 Volt, 48V VOC

INFORMATION FÜR DEN LUFTRANSPORT

Dieses Gerät enthält eine Lithium-Eisenphosphat-Polymer Batterie (LiFePO4) mit einem Batterierohgewicht von 4,2kg und 480Wh Nennkapazität.

Nach den Richtlinien der IATA wird es klassifiziert unter:

- UN3481
- PI 967 Section I
- IMP: RLI

Die Verpackung muss mit dem folgenden Label markiert werden:



Die ARVEY Batterie ist von einem versiegelten 3mm starken Aluminiumgehäuse umschlossen und gegen Austritt, Explosion und Entzündung geschützt.

Die bestandenen UN38.3 Testberichte können unter support@axsol.eu angefragt werden.

Modell

ARVEY A1

Klasse

1KW230/24V



ARVEY

POWER TO GO

ARTIKELNUMMER: 010100006

MOBILER HOCHLEISTUNGS-SOLARGENERATOR MIT ENERGIESPEICHERSYSTEM

ELEMENTE VORDERSEITE:

Steckdose 230 Volt AC

Autosteckdose 12 Volt DC

Steckdose 12 Volt DC

USB 5 Volt

1 LED Systemüberhitzung (orange)

2 LED Wechselrichterstatus (grün/rot)

ELEMENTE RÜCKSEITE:

Solarkabelanschluss MC4 + (plus)

Solarkabelanschluss MC4 - (minus)

Batteriekabelanschluss mit Vollabdeckung + (plus)

Batteriekabelanschluss mit Vollabdeckung - (minus)

ELEMENTE OBERSEITE:

LED display

ANSCHLÜSSE INTERN:

USB 5 Volt 2,1 Amper

SICHERHEIT:

SPANNUNGSSCHUTZ 2 * 15 A Sicherung

WECHSELRICHTERSICHERUNG 2 * 15 A Sicherung

TIEFENENTLADESCHUTZ (ALARM) 22,5 Volt - 23,5 Volt

TIEFENENTLADESCHUTZ
(ABSCHALTUNG) < 21,5 Volt

ÜBERLASTSCHUTZ 1100 Watt

KURZSCHLUSSABSICHERUNG 20 Ampere (Gleichstromausgabe)

VERPOLUNGSSCHUTZ 40 Ampere

OPT. ZUBEHÖR

Solarpanels

Solarkabel

Erdungskabel

Batterie

Batteriekabel

AC-Ladegerät

Sicherungen 40A

Lampe 2W, 12V

...

LEISTUNGSDATEN ENERGIESPEICHER:

LADESPANNUNG	29,2 Volt
NOMINALSPANNUNG	24 Volt
NOMINALKAPAZITÄT	20 AH bei 0,5C Entladung
LADESTROMSTÄRKE	Standardladen: 0,25C Schnellladen: 0,5C
STANDARDLADEVORGANG	ARVEY Ladegerät
LADEDAUER	Standardladen: 5,0 Stunden Schnellladen: 3,0 Stunden
LADESTROM	50 Ampere
ENTLADESTROM	50 Ampere durchgängig
ENTLADUNGS-TRENNSPANNUNG	21,4 Volt
LAGERUNGSTEMPERATUR	-10°C bis +50°C
LADEZYKLEN	>=1000
LADUNGSERHALTUNG	5%
BATTERIEGEWICHT ROH	4,2kg
BATTERIETYP	Lithium-Eisenphosphat-Polymer

SICHERHEITSTESTS:

KURZSCHLUSS	Keine Explosion, kein Feuer
ÜBERLADUNG	Keine Explosion, kein Feuer
NAGELTEST (DURCHBOHRUNG)	Keine Explosion, kein Feuer
OFENTEST (ÜBERHITZUNG 130°C)	Keine Explosion, kein Feuer
VIBRATIONSTEST	Kein Feuer, kein Austritt
FALLTEST (2* 1,0 METER MIT DREHUNG)	Kein Feuer, kein Austritt
ZERTIFIKATE	CE, RoHs, UN38.3

Spezifikationen und Designs können jederzeit und ohne Benachrichtigung verändert werden.

Stand: AUG 2019